

Informationen zur Demoversion von StableNet CMC-TC



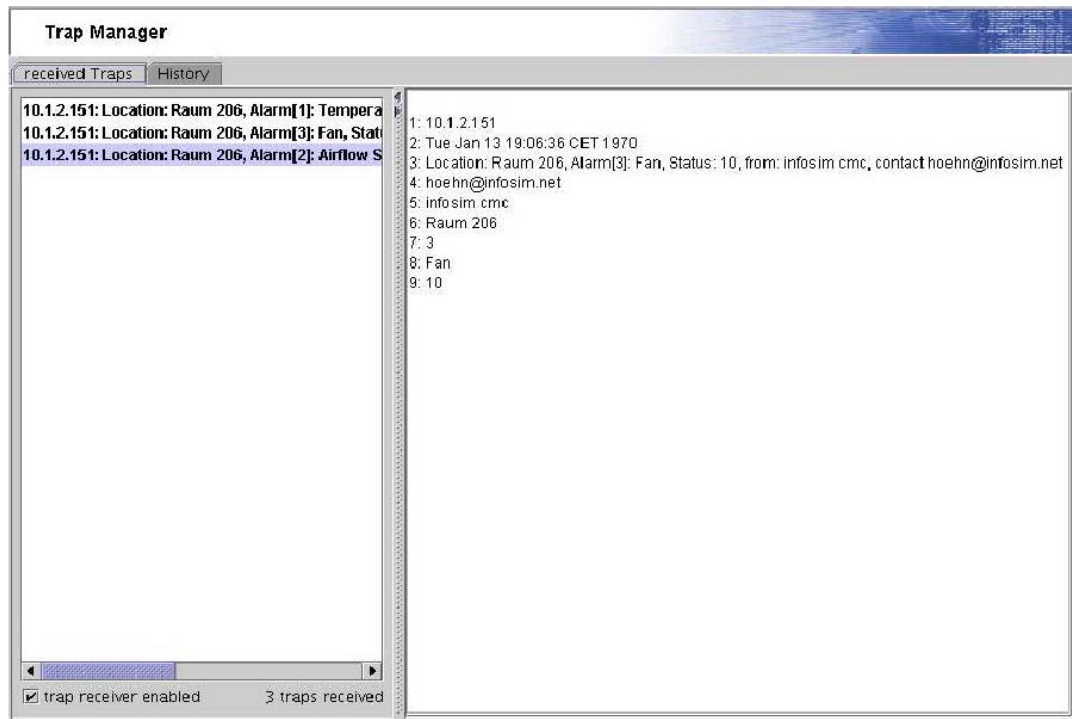
StableNet CMC-TC ist ein Plug In für HP OpenView, mit dem sich die Rittal CMC-TC Geräte komfortabel managen lassen. Sensorwerte wie beispielsweise Temperatur und Luftfeuchte werden von StableNet CMC-TC direkt per SNMP Polling abgefragt. Sendet das CMC-TC einen Trap an die Managerstation, so wird dieser von HP OpenView empfangen und an StableNet CMC-TC weitergeleitet.

Mit der Demoversion können Sie alle Funktionen von StableNet CMC-TC testen. Die Demoversion kann aber lediglich ein CMC-TC managen. Mit einer entsprechenden Vollversion können beliebig viele CMC-TCs gemanagt werden.

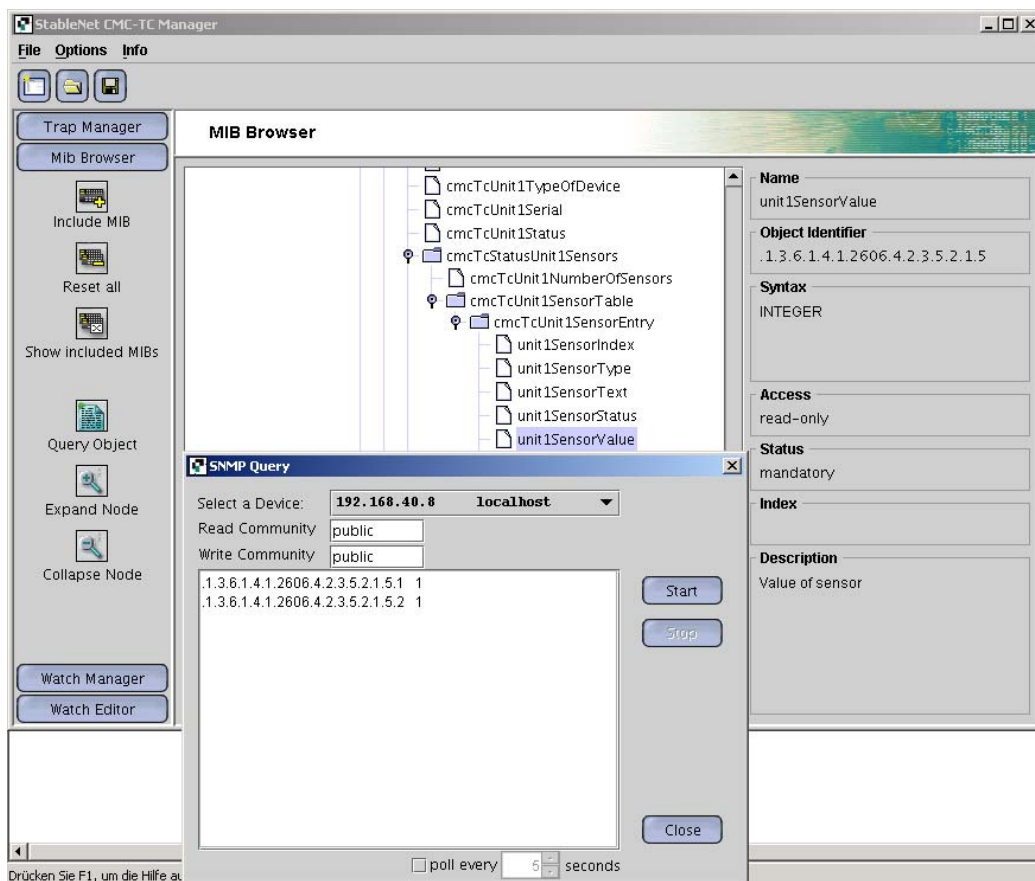
Die Demoversion von StableNet CMC-TC kann unter <http://www.cmc-tc.com> im Bereich Download herunter geladen werden. Anschließend kann die Installation des Programms durch Ausführen der Datei CMCInstaller.exe gestartet werden. Detaillierte Informationen zur Installation und Bedienung finden Sie in der Bedienungsanleitung. Die Bedienungsanleitung steht in englischer Sprache auf der Homepage zum Download bereit. Sie ist im Bereich Download unter StableNet CMC-TC in der Spalte „english“ als PDF Datei verfügbar.

Die folgenden Abbildungen geben einen kurzen Überblick über die Hauptfunktionen von StableNet CMC-TC

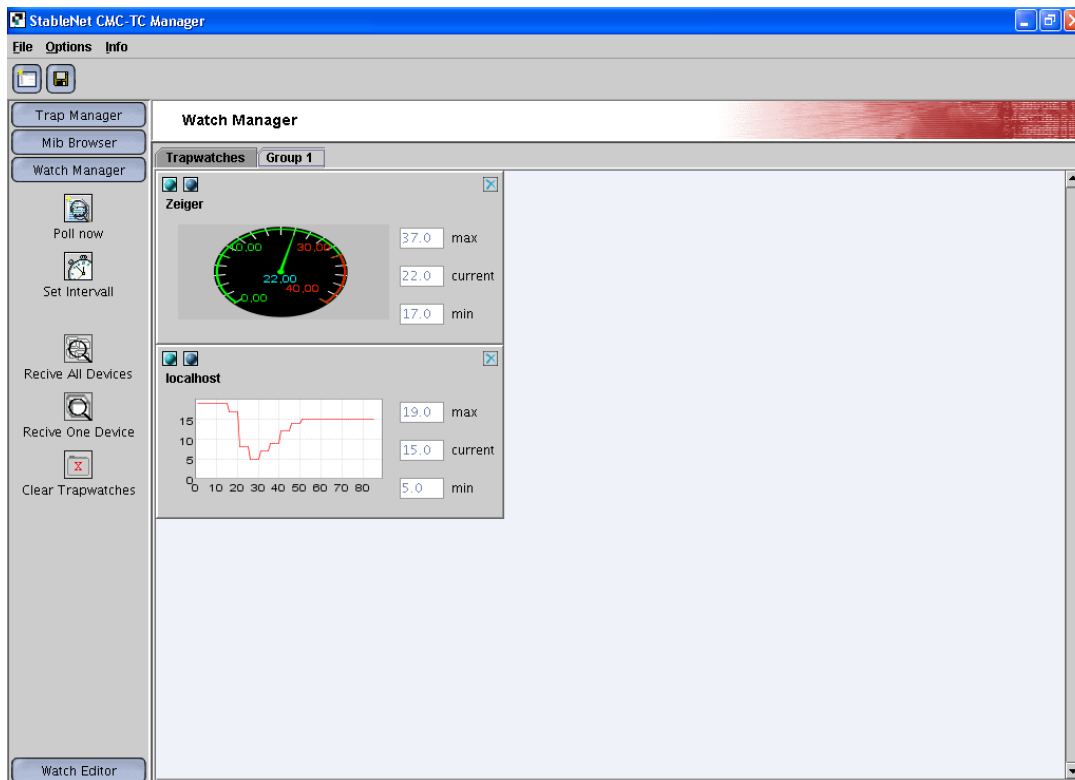
Mit dem Trap Manager von StableNet CMC-TC werden die empfangenen Traps von allen CMC-TC Geräten übersichtlich dargestellt.



Mit dem MIB Browser können die MIB Variablen abgefragt werden.



Im Watch Manager können beliebige MIB Variablen auf unterschiedliche Weise angezeigt werden.



StableNet CMC-TC kann die Konfiguration der CMC-TC Geräte selbstständig auslesen und die wichtigsten Werte darstellen.

